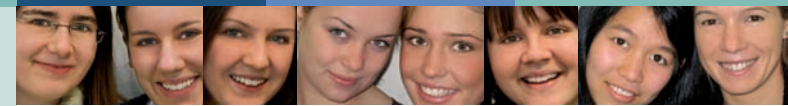




Ausbildung

zum/zur Gesundheits- und
Krankenpfleger/-in an
den Kreiskliniken Esslingen



Aufstiegsmöglichkeiten

Nach der Ausbildung gibt es nach entsprechender Berufspraxis folgende Aufstiegschancen:

Weiterbildung / Studiengänge

- Zur Praxisanleiterin / zum Praxisanleiter
- Zur Fachpflegekraft
(z.B. Intensiv, OP, Psychiatrie, Hygiene u.v.m.)
- Zur Stationsleitung
- Studiengang Pflegepädagogik
- Weiterbildung zur Pflegedienstleitung oder
- Studiengang
Pflegemanagement / Pflegewissenschaft

Tarifliche Regelungen

Ausbildungsvergütung

Die Ausbildungsvergütung beträgt nach Tarif derzeit
(Stand: Dezember 2006)

- | | |
|-------------------------|-----------------|
| ■ Im 1. Ausbildungsjahr | 737,00 € brutto |
| ■ Im 2. Ausbildungsjahr | 797,00 € brutto |
| ■ Im 3. Ausbildungsjahr | 896,00 € brutto |

Urlaubsregelung

Der Urlaubsanspruch ist abhängig vom Alter tariflich
wie folgt festgelegt:

- | | |
|-----------------|----------------|
| ■ Bis 30 Jahre | 26 Tage Urlaub |
| ■ Bis 40 Jahre | 29 Tage Urlaub |
| ■ Über 40 Jahre | 30 Tage Urlaub |

Jahressonderzahlung 90 % einer Monatsvergütung

Wohnmöglichkeiten

In der Regel können an Auszubildende 1-Zimmer-Appartements in unserem Personalwohngebäude vermietet werden.

Haben wir Ihr Interesse geweckt:

Dann senden Sie Ihre Bewerbungsunterlagen
(Anschreiben, Lebenslauf, Zeugnisse, evtl. Nachweis von
Praktika, ärztliches Attest und Lichtbild) an einen der
folgenden Ausbildungsträger:

Landkreis Esslingen

Schule für Pflegeberufe Kirchheim-Nürtingen
Schulleitung: Hans Schollenberger
Auf dem Säer 2 | 72622 Nürtingen
Tel. 07022/78-23900
www.kk-es.de | h.schollenberger@kk-es.de

Württembergische Schwesternschaft vom Roten Kreuz e.V.

Oberin: Barbara Morlock-Schicks
Relenbergstraße 90 | 70174 Stuttgart
Tel. 0711/78-2022110 | barbara-morlock-schicks@wssrk.de

Diakonissenmutterhaus Aidlingen

Schule für Pflegeberufe Kirchheim-Nürtingen
Stv. Schulleitung Schwester Gabi Strobel
Postfach 12 53 | 73220 Kirchheim unter Teck
Tel. 07022/78-23900
www.diakonissenmutterhaus-aidlingen.net
sr.g.strobel@dmh-aidlingen.de

Weitere Informationen:

An unserer Schule für Pflegeberufe findet an jedem ersten
Mittwoch im Monat um 14 Uhr eine Informationsstunde
statt. Dort können Sie sich über die Gesundheits- und
Krankenpflegeausbildung informieren und gleichzeitig
einen kleinen Einblick in die Schule bekommen.
Anmeldung über das Sekretariat: Tel. 07022/78-23900.

PSF/KKN/2010/03 - Rombach & Jacobi Kommunikation - Kreiskliniken Esslingen gGmbH

*Mit Freude
Menschen helfen!*

KREISKLINIKEN 
Esslingen kompetent,
menschlich und nah



Ausbildung

Unsere Schule für Pflegeberufe

Unsere Schule für Pflegeberufe verfügt über insgesamt 90 Ausbildungsplätze, sodass pro Ausbildungsjahr 30 Auszubildende aufgenommen werden können.

- Ausbildungsbeginn:
jährlich am 1. Oktober
- Ausbildungsdauer:
3 Jahre Gesundheits- und Krankenpflege oder
3,5 Jahre Gesundheits- und Kranken- / Altenpflege

Neu: Bessere Qualifikationsmöglichkeiten und eine umfassendere Ausbildung!

Durch die Zusammenarbeit mit der benachbarten Fritz-Ruoff-Schule können Sie innerhalb eines für Baden-Württemberg einmaligen Modellversuchs in dreieinhalb Jahren die zwei Berufsabschlüsse Gesundheits- und Krankenpfleger/-in und Altenpfleger/-in, sowie die Fachhochschulreife, erlangen.

Neu: Für Abiturienten und Fachhochschulabsolventen Bachelor-Studiengang „Health Care Studies“

Für Bewerber/innen mit Abitur oder Fachhochschulabschluss besteht seit September 2009 die Möglichkeit des dualen Bachelor-Studienganges „Health Care Studies“. Dieser Studiengang wird berufsbegleitend in Kooperation mit der Fern-Hochschule Hamburg durchgeführt.

Zugangsvoraussetzungen

- Gesundheitliche Eignung zur Ausübung des Berufes
- Mittlere Reife / Fachhochschulreife oder Abitur

Alternativ

- Hauptschulabschluss mit zusätzlichem erfolgreichen Besuch einer mindestens zweijährigen Pflegevorschule
- Hauptschulabschluss mit zusätzlich erfolgreich abgeschlossener Berufsausbildung, deren Dauer mindestens zwei Jahre betrug
- Ausbildung: Krankenpflegehelfer/-in

Unsere Anforderungsprofile

- Körperliche und seelische Belastbarkeit
- Verantwortungsbereitschaft
- Teamfähigkeit
- Zuverlässigkeit
- Geschick, Einfühlungsvermögen im Umgang mit Menschen
- Geduld, Verschwiegenheit
- Rasche Auffassungsgabe / Wahrnehmungsfähigkeit
- Organisationstalent, Kreativität
- Normales technisches Verständnis
- Gepflegtes äußeres Erscheinungsbild

Theoretische Ausbildung

Die Gesundheits- / Krankenpflegeausbildung umfasst mindestens 2.100 Unterrichtsstunden und richtet sich nach dem Landeslehrplan Baden-Württemberg.

Die Wissensgrundlagen gliedern sich dabei wie folgt:

- Kenntnisse der Gesundheits- und Krankenpflege sowie der Pflege und Gesundheitswissenschaften 950 Std.
- Pflegerelevante Kenntnisse der Naturwissenschaften und der Medizin 500 Std.
- Pflegerelevante Kenntnisse der Geistes- und Sozialwissenschaft 300 Std.
- Pflegerelevante Kenntnisse aus Recht, Politik und Wirtschaft 150 Std.

Praktische Ausbildung

Die praktische Ausbildung erfolgt in abwechslungsreichen Einsatzbereichen und beträgt mindestens 2.500 Stunden.

- Schwerpunktmäßig in den verschiedenen Fachabteilungen unserer Kreiskliniken
- Außeneinsätze im Gesundheitsamt, rehabilitativen Einrichtungen und ambulanten Einrichtungen
- Beinhaltet Lernbegleitung durch qualifizierte Praxisbegleiter